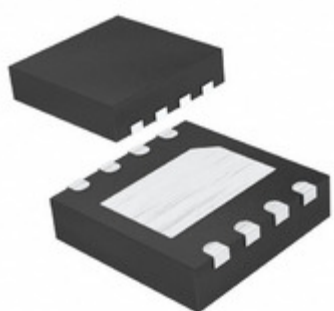


MAX6469TA28AD3+T



Obrázky jsou pouze orientační.
Podrobné informace o produktu naleznete v části Technické údaje produktu.
Koupit MAX6469TA28AD3+T s důvěrou od Component-World.HK, 1 rok záruka



Part Number: [MAX6469TA28AD3+T](#)
Výrobce: [Maxim Integrated](#)
Popis: IC REG LIN POS ADJ 300MA 8TDFN
Datový list: [MAX6469 - MAX6484](#)
[Part Numbering System](#)

RoHS Status: Bez olova / V souladu RoHS
Ship From: Hong Kong
Shipment Way: DHL/Fedex/TNT/UPS/EMS

[Request For Quotation](#)

PARAMETR PRODUKTU

Part Number	MAX6469TA28AD3+T	Výrobce	Maxim Integrated
Popis	IC REG LIN POS ADJ 300MA 8TDFN	Stav volného vedení / RoHS	Bez olova / V souladu RoHS
Dostupné množství	47603 pcs	Datový list	MAX6469 - MAX6484 Part Numbering System
Kategorie	Integrované obvody (IC)	Odpojení napětí (Max)	0.21V @ 300mA
Napětí - Výstup (Min / Fix)	1.25V (2.8V)	Napětí - Výstup (Max)	5.5V
Napětí - vstup (Max)	5.5V	Dodavatel zařízení Package	8-TDFN-EP (3x3)
Série	-	Ochranné funkce	Over Current, Over Temperature, Reverse Polarity, Short Circuit
Obal	Tape & Reel (TR)	Paket / krabice	8-WDFN Exposed Pad
PSRR	-	Typ výstupu	Adjustable (Fixed)
Konfigurace výstupu	Positive	Ostatní jména	MAX6469TA28AD3+T-ND MAX6469TA28AD3+TTR MAX6469TA28AD3T
Provozní teplota	-40°C ~ 85°C	Počet regulátorů	1
Typ montáže	Surface Mount	Úroveň citlivosti na vlhkost (MSL)	1 (Unlimited)
Výrobní standardní doba výroby	6 Weeks	Stav volného vedení / RoHS	Lead free / RoHS Compliant
Detailní popis	Linear Voltage Regulator IC Positive Fixed or Adjustable 1 Output 2.8V, 1.25 V ~ 5.5 V 300mA 8-TDFN-EP (3x3)	Aktuální - Quiescent (Iq)	136µA
Current - Výstup	300mA	Ovládací prvky	Enable, Reset
Číslo základní části	MAX6469		

Component-World.com je spolehlivý distributor elektronických součástek. Specializujeme se na všechny elektronické komponenty řady Maxim Integrated. Máme 47603 kusy Maxim Integrated MAX6469TA28AD3+T na skladě dostupných. Vyzádejte si citát z distributora součástí elektroniky na Component-World.com, náš prodejní tým vás bude kontaktovat do 24 hodin.

RFQ Email: info@Components-World.com

SOUVISEJÍCÍ PRODUKTY

	Část#: MAX6469TA30BD3+T Popis: IC REG LIN POS ADJ 300MA 8TDFN	Výrobci: Maxim Integrated	Dotaz
	Část#: MAX6470TA25BD3+ Popis: IC REGULATOR	Výrobci: Maxim Integrated	Dotaz
	Část#: MAX6468XS26D3+T Popis: IC MPU/RESET CIRC 2.625V SC70-4	Výrobci: Maxim Integrated	Dotaz
	Část#: MAX6470TA15BD3+T Popis: IC REG LIN POS ADJ 300MA 8TDFN	Výrobci: Maxim Integrated	Dotaz
	Část#: MAX6469TA33AD3+ Popis: IC REG LIN POS ADJ 300MA 8TDFN	Výrobci: Maxim Integrated	Dotaz
	Část#: MAX6468XS26D1+T Popis: IC MPU/RESET CIRC 2.625V SC70-4	Výrobci: Maxim Integrated	Dotaz
	Část#: MAX6470TA18AD3+T Popis: IC REG LIN POS ADJ 300MA 8TDFN	Výrobci: Maxim Integrated	Dotaz
	Část#: MAX6468XS23D3+T Popis: IC MPU/RESET CIRC 2.313V SC70-4	Výrobci: Maxim Integrated	Dotaz
	Část#: MAX6469TA30BD3+ Popis: IC REGULATOR	Výrobci: Maxim Integrated	Dotaz
	Část#: MAX6470EVKIT Popis: EVAL KIT MAX6470	Výrobci: Maxim Integrated	Dotaz
	Část#: MAX6469TA15BD3+ Popis: IC REGULATOR	Výrobci: Maxim Integrated	Dotaz
	Část#: MAX6469TA25BD3+ Popis: IC REGULATOR	Výrobci: Maxim Integrated	Dotaz
	Část#: MAX6469TA25BD3+T Popis: IC REG LIN POS ADJ 300MA 8TDFN	Výrobci: Maxim Integrated	Dotaz
	Část#: MAX6468XS22D3+T Popis: IC MPU/RESET CIRC 2.188V SC70-4	Výrobci: Maxim Integrated	Dotaz
	Část#: MAX6469TA15BD3+T Popis: IC REG LIN POS ADJ 300MA 8TDFN	Výrobci: Maxim Integrated	Dotaz
	Část#: MAX6470TA18AD3+ Popis: IC REGULATOR	Výrobci: Maxim Integrated	Dotaz
	Část#: MAX6470TA25BD3+T Popis: IC REG LIN POS ADJ 300MA 8TDFN	Výrobci: Maxim Integrated	Dotaz
	Část#: MAX6469TA33AD3+T Popis: IC REG LIN POS ADJ 300MA 8TDFN	Výrobci: Maxim Integrated	Dotaz
	Část#: MAX6469TA18AD3+T Popis: IC REG LIN POS ADJ 300MA 8TDFN	Výrobci: Maxim Integrated	Dotaz
	Část#: MAX6468XS29D3+T Popis: IC MPU/RESET CIRC 2.925V SC70-4	Výrobci: Maxim Integrated	Dotaz

Související klíčová slova pro MAX6469TA28AD3+T

Maxim Integrated MAX6469TA28AD3+T.	MAX6469TA28AD3+T distributor	MAX6469TA28AD3+T dodavatel	MAX6469TA28AD3+T Cena
MAX6469TA28AD3+T Stáhnout datasheet.	MAX6469TA28AD3+T Datasheet.	MAX6469TA28AD3+T Stock.	koupit MAX6469TA28AD3+T.
Maxim Integrated MAX6469TA28AD3+T.			